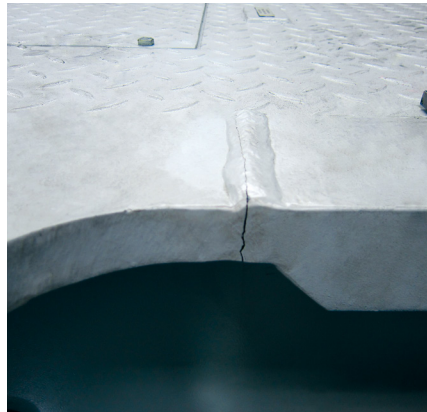


REPARATURSCHWEISSEN VON UMFORMANLAGEN. QUALITÄT NAHT.



Schweißer beim Lichtbogenfugen zur Entfernung eines Risses im Maschinenkörper.



... falls Sie hier nicht weiterkommen, fragen Sie uns ...

ZIELSETZUNG

Eine gut gemachte Naht hält ein ganzes Leben lang. Das gilt im Schneiderhandwerk ebenso wie beim Schweißen von Maschinenelementen, wenn das Material nicht übermäßig strapaziert wird.

Von Maschinenkörpern an Umformanlagen erwartet man, dass sie jahrzehntelang ohne Mängel ihre Funktion erfüllen. Die konstruktive Gestaltung und schweißtechnische Fertigung der Maschinenkörper wird diesem Anspruch in zahllosen Fällen auch gerecht. Nicht selten werden die Erwartungen sogar übertroffen. Kommt es dann irgendwann doch zu Riss- oder Verschleißschäden an den Maschinenkörpern, kann man durch qualifizierte Reparaturmaßnahmen viele weitere störungsfreie Betriebsjahre ermöglichen. Entscheidend dabei ist, dass von Anfang an fachlich einwandfrei gearbeitet wird.

Dieses Seminar gibt Ihnen einen Einblick in die modernsten Möglichkeiten der schweißtechnischen Instandhaltung. Es zeigt an praktischen Beispielen kombiniert mit der Vermittlung technischen Basiswissens, was erreichbar ist, wenn fachlich hochwertige Schweißtechnik mit innovativem, konstruktivem Know-how kombiniert wird.

INHALT

- Kraftflüsse in Maschinenkörpern
- Erkennen von hoch beanspruchten Zonen in Maschinenkörpern
- Durchführung professioneller Sichtprüfungen von geschweißten Maschinenkörpern
- Vorstellung konstruktiver Grundelemente, die bei der Gestaltung von Reparaturlösungen unverzichtbar sind
- Hintergrundwissen zur Organisation von Schweißarbeiten an Maschinenkörpern
- Fachliche und wirtschaftliche Beurteilung von Schweißarbeiten an Maschinenkörpern

ZIELGRUPPE

- Instandhalter Mechanik
- Planer/Optimierer

TRAINER

Ralf Müller

VORAUSSETZUNGEN

- Technisches Grundverständnis
- Erste Erfahrungen in der Instandhaltung von Maschinen und Anlagen
- Grundkenntnisse über den Aufbau von Pressenkörpern (Monoblock, mehrteilige Pressen)
- Grundkenntnisse über Schweißprozesse (MAG-Schweißen, WIG-Schweißen, E-Hand-Schweißen)

ANMELDUNG

Seminarnummer: TRU | Zur Anmeldung verwenden Sie bitte das Formular auf Seite 101 oder unter www.schulergroup.com/Forming_Academy.

TERMINE/ORT

07.06. – 08.06.2018
Training & Convention
Center Göppingen

15.11. – 16.11.2018
Training & Convention
Center Göppingen

✉ Individuelle Termine auf Anfrage

DAUER

2 Tage
09.00 – 16.30 Uhr

SEMINARGEBÜHR

1.200,- Euro pro Person
zzgl. MwSt.

ANSPRECHPARTNERIN

Pia Stier
Telefon +49 7161 66-7721
pia.stier@schulergroup.com