

FORMING THE FUTURE



IMPIANTI PER LA DEFORMAZIONE PLASTICA DAL PIENO

PUT IT INTO MOTION – FORGIATURA CON SCHULER

■ IMPIANTI PER
STAMPAGGIO A FREDDO

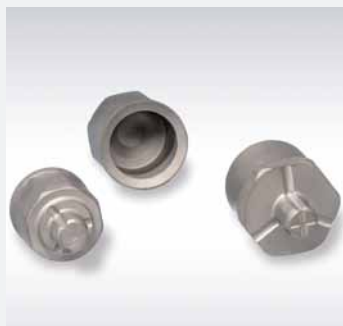
■ IMPIANTI PER
STAMPAGGIO A SEMICALDO

PRESSE IDRAULICHE



- Presse idrauliche per estrusione a freddo tipo MH, 3.150–40.000 kN
- Presse idrauliche per stiramento tipo MHS, 2 × 630–2 × 16.000 kN

PRESSE MECCANICHE



- Presse a ginocchiera tipo MML, 3.150–25.000 kN
- Presse a ginocchiera con tecnologia Servodirect tipo MSL, 3.150–25.000 kN

FORMMASTER



- Formmaster tipo FM, 1.000–6.300 kN
- Formmaster con tecnologia Servodirect tipo FM, 1.000–6.300 kN

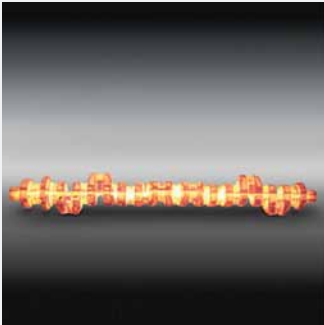
PRESSE MECCANICHE



- Presse ad eccentrico tipo MME, 3.150–20.000 kN
- Presse ad eccentrico con tecnologia Servodirect tipo MSE, 3.150–20.000 kN
- Presse a ginocchiera tipo MML, 3.150–25.000 kN
- Presse a ginocchiera con tecnologia Servodirect tipo MSL, 3.150–25.000 kN

■ IMPIANTI PER
FUCINATURA

MAGLI



- Magli con pressione dall'alto
tipo KGH, 16 – 160 kJ
- Magli lineari con tecnologia
Servo
tipo KGE, 16 – 63 kJ
- Magli a contraccolpo
tipo HG, 160 – 400 kJ
tipo DG, 160 – 1.400 kJ

PRESSA A VITE



- Presse a vite con
azionamento diretto
tipo PA, PAR,
3.200 – 26.000 kN
tipo PSM, PSH,
14.000 – 80.000 kN
tipo PZS,
100.000 – 360.000 kN

PRESSE MECCANICHE



- Presse a manovella
tipo PK, 12.500 – 63.000 kN
- Presse a manovella con
tecnologia Servodirect
tipo PK, 12.500 – 31.500 kN
- Presse a manovella con
tecnologia DualDrive
tipo PK, 12.500 – 63.000 kN
- Upsetter con tecnologia
ServoDirect
tipo MSU, 3.500 – 12.500 kN

PRESSE IDRAULICHE
DI FUCINATURA



- Presse idrauliche per
fucinatura
tipo MH, 5.000 – 150.000 kN

PRESSE PER FUCINATURA LIBERA



- Presse idrauliche per fucinatura libera tipo MHFT, MHFU, 8 - 150 MN

LAMINATOI



- Laminatoi per ruote tipo MHRV, 1.800/800 kN
- Laminatoi per anelli tipo MHRH, da 1.000/300 kN

SCHULER SERVICE.

PRESTAZIONI MIGLIORI
GRAZIE A UN SERVIZIO
ASSISTENZA OTTIMALE.



Schuler Service vi offre una serie di servizi su misura per tutto il ciclo di vita del vostro impianto. Oltre 900 tecnici in tutto il mondo vi garantiscono un'assistenza competente e un'efficiente collaborazione 24 ore su 24.

Per saperne di più. Basta scansionare il codice QR con la fotocamera del vostro smartphone o tablet. www.schulergroup.com/service_it






PUT IT INTO MOTION. LA FORGIATURA CON SCHULER.

LE SOLUZIONI DI SISTEMA SCHULER

Quale leader nella fornitura di sistemi per la deformazione plastica a freddo, semicaldo e caldo, Schuler offre un decisivo vantaggio sul piano concorrenziale e qualitativo. Lo dimostra uno sguardo d'insieme della nostra completa gamma di prestazioni. Schuler è di casa dove giorno dopo giorno è richiesta la massima qualità dei pezzi, la massima disponibilità degli impianti e la sicura tecnica di processo.

Valori di temperatura. I diversi campi di temperatura nella deformazione plastica dal pieno sono un fattore decisivo nella scelta del processo e per il successo nell'impiego pratico.

-  Impianti per lavorazione a caldo
-  Impianti per lavorazione a semicaldo
-  Impianti per lavorazione a freddo

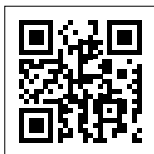
TUTTO DA UN'UNICA FONTE

Sviluppo del processo e del metodo, stampi e sistemi di automazione. Oltre ad impianti che garantiscono la produzione ed alle tecnologie di automazione, Schuler offre con la stessa fonte il completo sviluppo del processo e del metodo, incluse le soluzioni per gli stampi ed i sistemi per il cambio stampi. Con lo sviluppo dei processi di deformazione plastica dal pieno, iniziando col disegno dello stampato, lo schema delle fasi, la scelta del materiale e la tecnica del processo, si stabilisce la base per la produzione economica di particolari di qualità.

- Sviluppo del processo e del metodo
- Studi per il trasporto
- Soluzioni per gli stampi
- Sistemi di automazione
- Sistemi per il cambio stampi

SCHULER NEL MONDO

La Schuler, leader per la tecnologia e leader a livello mondiale per la tecnica della deformazione plastica, offre presse, soluzioni di automazione, stampi, tecnologia di processo e service per tutta l'industria della lavorazione dei metalli e per la costruzione leggera delle automobili. I nostri Clienti sono produttori automobilistici, loro subfornitori, imprese che operano nelle fucine, negli elettrodomestici, nell'industria dell'imballaggio, nel settore dell'energia e dell'elettricità. Schuler è leader nella coniazione delle monete e realizza soluzioni di sistema per l'industria aeronautica, spaziale, ferroviaria e delle grandi condotte. In tutto il mondo sono occupati circa 5.500 collaboratori. Il gruppo Schuler è presente in 40 Paesi. L'azionista di maggioranza è il Gruppo ANDRITZ, austriaco.



www.schulergroup.com/forging

Per saperne di più, scannerizzate semplicemente il codice QR con l'apparecchio fotografico del vostro smartphone o tablet.

Presse meccaniche per lavorazione a freddo e semicaldo

Schuler Pressen GmbH

Bahnhofstraße 41

73033 Göppingen | Germania

Telefono +49 7161 66-307

Fax +49 7161 66-729

Schuler Service Telefono +49 7161 66-628

Schuler Service Fax +49 7161 66-626

Presse meccaniche per la lavorazione a caldo

Schuler Pressen GmbH

Schussenstraße 11

88250 Weingarten | Germania

Telefono +49 751 401-2214

Fax +49 751 401-2694

Schuler Service Telefono +49 751 401-2244

Schuler Service Fax +49 751 401-2670

Presse idrauliche

Schuler Pressen GmbH

Louis-Schuler-Straße 1

68753 Waghäusel | Germania

Telefono +49 7254 988-226

Fax +49 7254 988-490

Schuler Service Telefono +49 7254 988-325

Schuler Service Fax +49 7254 988-361

Service Center magli per fucinatura

Schuler Pressen GmbH

Industriegebiet Bergisch-Born

Am Weidenbroich 1a

42897 Remscheid | Germania

Schuler Service Telefono +49 2191 95199-20

Schuler Service Fax +49 2191 95199-81

Schuler Italia srl

Via Erasmo da Rotterdam 4

10134 Torino

Italia

Telefono +39 011 3166511

Fax +39 011 3199237

info@schuleritalia.com

www.schuleritalia.com