



Regelverstärkerkarten vom  
Hersteller abgekündigt!  
Jetzt handeln für eine maximale  
Anlagenverfügbarkeit!



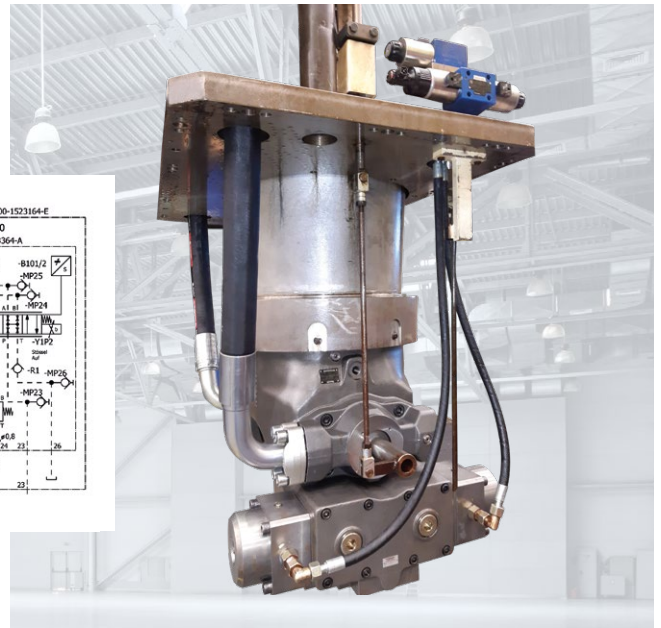
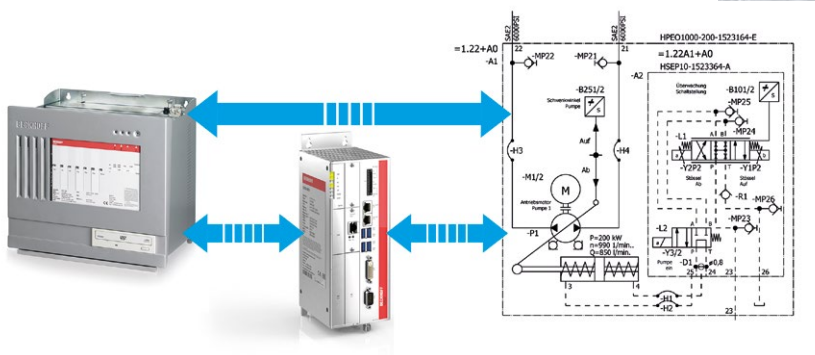
## SCHULER PUMP CONTROL

Innovative, wirtschaftliche Lösung zur Ansteuerung von  
Hydraulikpumpen A2V/A4V

# WARUM SOLLTEN SIE JETZT HANDELN?

## DAS INNOVATIVE KONZEPT VON SCHULER ERSETZT ABGEKÜNDIGTE PUMPENSTEUERUNGSKARTEN.

### MACHINE PLC – SCHULER PUMP CONTROL – MAIN PUMP A2V/A4V



Austausch der Pumpensteuerung durch die neue Schuler Pump Control.

Hydraulikpumpen vom Typ A2V/A4V werden durch die Schuler Pump Control angesteuert.

### ABGEKÜNDIGTE REGELVERSTÄRKERKARTEN – ANLAGENAUSFÄLLE DROHEN.

Die elektronischen Hydraulikpumpen-Steuerungen wie VT-12350 und VT-VPCD sind abgekündigt, also vom Hersteller nicht mehr lieferbar. Je nach Bauart der Presse droht bei einem Defekt der Pumpensteuerung ein kompletter Ausfall der Anlage. Gerade für produzierende Unternehmen ist es essenziell, ungeplante Anlagenstillstandszeiten zu minimieren. Unternehmen mit Maschinen oder Anlagen, über die der gesamte Umsatz läuft, sind auf eine maximale Anlagenverfügbarkeit angewiesen.

### DIE LÖSUNG: SCHULER PUMP CONTROL.

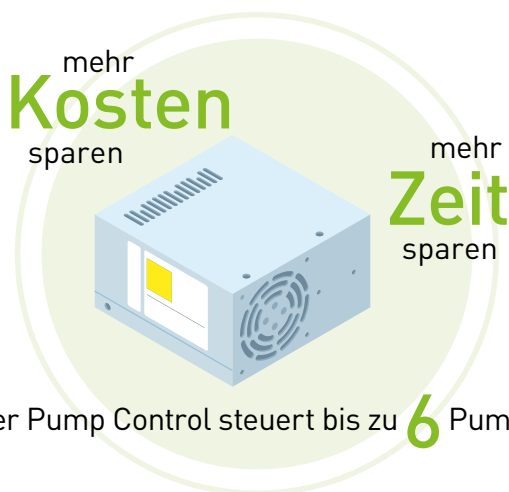
Um bestmöglich auf diese Abkündigungen reagieren zu können, bieten wir Ihnen unsere neue Lösung Schuler Pump Control an. Dabei gehen wir einen innovativen Weg, der viele

Vorteile gegenüber den alten Systemen und im Markt angebotenen neuen Systemen bietet. Die Schuler Lösung verbindet die Maschinensteuerung mit der Schuler Pump Control. EtherCat-Module bilden die Schnittstellen zu den Pumpen, Sensoren und Aktoren. Schuler Pump Control regelt bis zu sechs Pumpen. Die Soll- und Ist-Pumpenwerte werden in der TwinCat PLC-HMI Web-Oberfläche oder zusätzlich in der Maschinensteuerung angezeigt. Der integrierte Schuler Analyzer wertet den Verlauf der Messwerte aus. Das ermöglicht die Fehleranalyse und Optimierung.

Diese Lösung benötigt weniger Teile sowie eine geringere Arbeitszeit beim Umbau. Dadurch ist die Schuler-Lösung schneller, kostengünstiger als Mitbewerberlösungen und verhilft zu kürzesten Stillstandszeiten von nur wenigen Tagen.

# DIE VORTEILE AUF EINEN BLICK. INTELLIGENTE UND FLEXIBLE LÖSUNG + DIGITALE MONITORING-OPTIONEN.

## Vergleich Schuler Pump Control mit anderen Lösungen



Schuler Pump Control steuert bis zu **6** Pumpen

Der Umbau zur Schuler Pump Control bietet viele Vorteile.

### DIGITAL SUITE OPTIONEN FÜR MEHR TRANSPARENZ.

Durch die Schuler Pump Control-Lösung ist es möglich, die Schuler Machine Applications aus der Digital Suite zur Überwachung von Maschinenparametern zu nutzen. Hier können dann Trends und mögliche Abweichungen analysiert werden.

Mehr Informationen zur Digital Suite von Schuler finden Sie auf unserer Website <https://digitalsuite.schulergroup.com>.

### IHRE VORTEILE

- Wirtschaftliche, zukunftssichere und offene Software-Lösung, um auf alle Anforderungen flexibel reagieren zu können
- Kurze Installationsdauer
- Ein- und Ausbau der Hauptpumpe entfällt
- Keine Anpassung des Steuerdrucks, da die bestehende Ansteuerung der Nenngröße 10 weiter verwendet wird
- Pumpenschwenkwinkel ist weiterhin visuell sichtbar, um im laufenden Betrieb die Daten zu sichten
- Herstellerunabhängig für Fremdanlagen einsetzbar
- Analyzer für präzise Informationen zu Pumpenspitzenwerten
- Auf Kundenwunsch und nach technischer Prüfung können die Regelventile weiterverwendet werden
- Wird die Maschinensteuerung bereits in TwinCAT 3 ausgeführt, wird kein IPC benötigt

### JETZT HANDELN.

Mit Schuler Pump Control sichern sie sich langfristig die Verfügbarkeit von Ersatzteilen und haben bei Störungen einen Partner, der unter anderem schnell via Hotline Remote reagieren kann und mit dem Sie flexibel digitale Lösungen in die bestehende Anlage integrieren können.

Weitere Informationen erhalten Sie gerne bei einem Gesprächstermin mit unseren Experten.

Handeln Sie jetzt, um Ihre Anlagen auch in Zukunft maximal verfügbar zu halten!

## ÜBER DEN SCHULER-KONZERN – WWW.SCHULERGROUP.COM

Schuler bietet kundenspezifische Spitzentechnologie in allen Bereichen der Umformtechnik – von der vernetzten Presse bis hin zur Presswerksplanung. Zum Produktportfolio gehören neben Pressen auch Automation, Werkzeuge, Prozess-Know-how und Service für die gesamte metallverarbeitende Industrie. In der Digital Suite versammelt Schuler Lösungen zur Vernetzung der Umformtechnik und entwickelt diese ständig fort, um die Produktivität und Verfügbarkeit der Anlagen weiter zu verbessern. Zu den Kunden zählen Automobilhersteller und -zulieferer sowie Unternehmen aus der Schmiede-, Hausgeräte- und Elektroindustrie. Pressen aus dem Schuler-Konzern prägen Münzen für mehr als 180 Länder. Schuler wurde 1839 am Hauptsitz in Göppingen (Deutschland) gegründet und ist mit rund 5.000 Mitarbeitern an Produktions-Standorten in Europa, China und Amerika sowie Service-Gesellschaften in über 40 Ländern vertreten. Das Unternehmen ist Teil des internationalen Technologiekonzerns ANDRITZ.

### Schuler Pressen GmbH

Schuler-Platz 1

73033 Göppingen

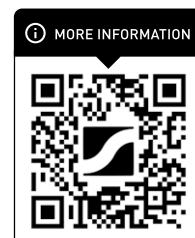
Deutschland

Telefon +49 7161 66-660

Fax +49 7161 66-626

[service@schulergroup.com](mailto:service@schulergroup.com)

[www.schulergroup.com/service](http://www.schulergroup.com/service)



[www.schulergroup.com/  
service](http://www.schulergroup.com/service)

