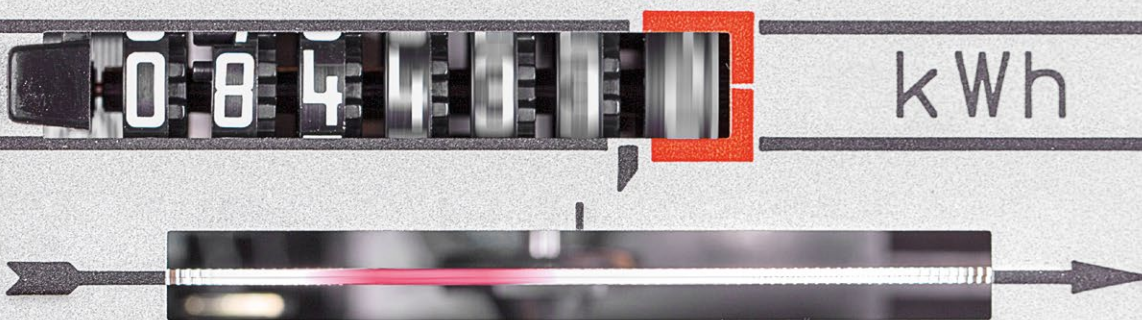


**ECO**  
FORM

SUSTAINABLE  
FORMING SOLUTIONS



## MIT ENERGIEEFFIZIENZ KOSTEN SENKEN

Anlagenspezifische Energieanalyse und Ermittlung von  
Einsparpotenzialen in bestehenden Pressensystemen

# ENERGIEEFFIZIENZ IM PRESSWERK STEIGERN. IN DREI SCHRITTEN EINSARPOTENZIALE FÜR IHRE ANLAGE ERKENNEN UND REALISIEREN.



## KOSTENTREIBER ENERGIE.

Stark steigende Energiepreise und wachsender Druck hin zur CO<sub>2</sub>-Neutralität stellen Anlagenbetreiber vor große Herausforderungen. Daher ist es jetzt wichtiger denn je, Energieverluste zu identifizieren und nachhaltig zu eliminieren. Wir unterstützen Sie bei der individuellen Analyse Ihres Umformsystems und bei der Umsetzung von Maßnahmen, um mit höchster Produktivität geringe CO<sub>2</sub>-Bilanzen pro Bauteil zu erzielen. So steigern Sie Ihre Wettbewerbsfähigkeit, erreichen interne oder extern geforderte Einsparziele und sparen Geld durch eingesparte Energie.

## SCHRITT 1 – DIE DIAGNOSE.

Im ersten Schritt werden Ihre Pressensysteme von unseren Experten einer eingehenden Diagnose unterzogen. Nach diesem umfassenden Check nennen wir Ihnen Kostentreiber und Energie-Einsparpotenziale rund um Ihre Pressensysteme. Die Messungen erfolgen individuell vor Ort oder dauerhaft durch die Installation von Monitoringsystemen.

## SCHRITT 2 – DER LÖSUNGSVORSCHLAG.

Jetzt haben Sie die Wahl: Wir bündeln diverse Effizienzmaßnahmen und bieten sie Ihnen in einem ganzheitlichen Konzept an. Oder wir setzen für Sie die Einzelmaßnahmen um, die Ihnen vordringlich erscheinen. Das Konzept kann Hardware, Software und Beratungs/Schulungsleistungen beinhalten und wird für Sie je nach Ihren individuellen Anforderungen und Rahmenbedingungen zusammengestellt.

## SCHRITT 3 – DIE REALISIERUNG DER POTENZIALE.

Mögliche Maßnahmen sind die Optimierung von Prozessen und Anlagen zur Energieeffizienz-Steigerung und konsequente Vermeidung von Verlusten. Zum Beispiel durch die bedarfsgerechte Regelung und/oder Modernisierung der Antriebe. Durch die Einführung eines Energie-Monitoringsystems erhalten Sie eine langfristige Energieverbrauchsanalyse und eine Verbrauchsoptimierung.



An zahlreichen Anlagenteilen kann der Energieverbrauch optimiert werden. Ein Retrofit mit hohem Einsparpotenzial.

## DER MASCHINEN-ENERGIEAUSWEIS.

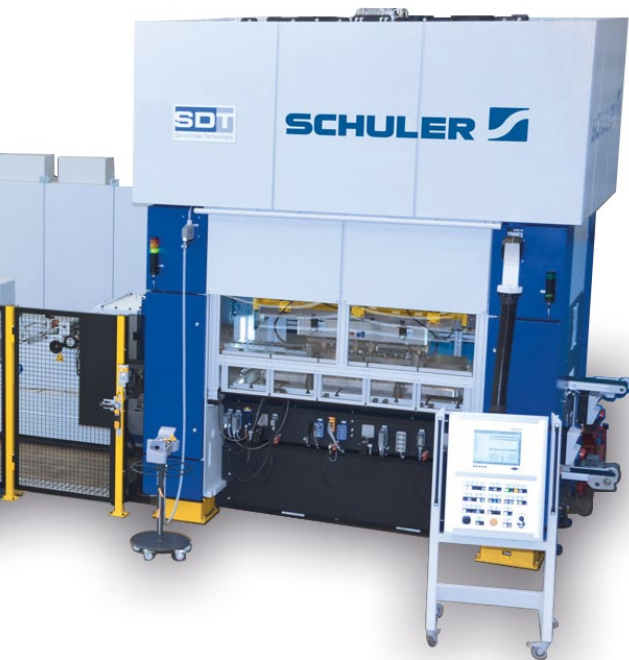
Unsere Serviceexperten erstellen einen Energieausweis nach ISO 14955. So werden Anlagenenergieverbräuche transparent und vergleichbar. Die individuelle Analyse der Anlage nach Kundenanforderungen zeigt ideale Betriebsbereiche auf, wie z.B. den günstigsten Energieverbrauch pro Hub. Optionen für Nachrüstungen, Modernisierungen und Pausenschaltungen können kundenspezifisch wirtschaftlich bewertet werden.



## ENERGIEMONITORING-SYSTEM.

Industrie und Politik fordern zunehmend CO<sub>2</sub>-Einsparungen und CO<sub>2</sub>-Transparenz auf Bauteilebene. Mit unserem Energiemonitoring-System können die Energiedaten jederzeit live und von vielen Endgeräten aus eingesehen werden. Der größte Vorteil ist die Verknüpfung der Produktionsdaten mit den

# ENERGIE SPAREN UND KOSTEN SENKEN. IHRE INDIVIDUELLE ENERGIEANALYSE UND OPTIMIERUNG.



Energiedaten, denn nur so können Sie wirklich beurteilen, ob Sie im effizientesten Betriebsbereich produzieren. Die Plattform bietet viele attraktiv aufbereitete Energie- und Effizienzkennzahlen, sodass Sie einen guten Überblick über den Ist-Zustand und über Veränderungen haben. Zudem hilft Ihnen das Energiemonitoring-System dabei, die Produktionsparameter Ihrer Anlagen werkzeugspezifisch auf maximale Effizienz zu trimmen. Durch die Transparenz lassen sich die Erfolge der getroffenen Maßnahmen einfach nachweisen und weiter optimieren.

## IHRE VORTEILE

- Hohes Energie-Einsparungspotenzial durch effizienzsteigernde Maßnahmen
- Geringerer Jahresstromverbrauch
- Ersparnis steigt bei erwartet steigenden Energiepreisen
- Positive Außenwirkung von Umweltschutz-Maßnahmen
- Zugang zu staatlichen Zuschüssen und günstigen Krediten der KfW

! Der **Maschinen-Energieausweis** schafft Klarheit. Realisieren Sie mit uns Ihr Energiespar-Konzept.



## MIT KLEINEM EINSATZ GROSSES BEWIRKEN.

Damit Sie mit unseren Anlagen auch nach langer Laufzeit energiesparend produzieren können, bieten erfahrene Schuler-Experten Dienstleistungen rund um die Energieoptimierung von vorhandenen Pressensystemen an. Die Investition in eine verbesserte Energieeffizienz ist eine Investition in die Zukunft, die sich für Sie schon in kurzer Zeit auszahlt – und für die Umwelt sofort!

Wir zeigen Ihnen gerne ein Kosten-Nutzen Szenario auf, so wissen Sie, wann sich die Maßnahmen amortisieren.

Handeln Sie jetzt und kontaktieren Sie Ihren Schuler-Ansprechpartner!

## ÜBER DEN SCHULER-KONZERN – WWW.SCHULERGROUP.COM

Schuler bietet kundenspezifische Spitzentechnologie in allen Bereichen der Umformtechnik – von der vernetzten Presse bis hin zur Presswerksplanung. Zum Produktportfolio gehören neben Pressen auch Automation, Werkzeuge, Prozess-Know-how und Service für die gesamte metallverarbeitende Industrie. In der Digital Suite versammelt Schuler Lösungen zur Vernetzung der Umformtechnik und entwickelt diese ständig fort, um die Produktivität und Verfügbarkeit der Anlagen weiter zu verbessern. Zu den Kunden zählen Automobilhersteller und -zulieferer sowie Unternehmen aus der Schmiede-, Hausgeräte- und Elektroindustrie. Pressen aus dem Schuler-Konzern prägen Münzen für mehr als 180 Länder. Schuler wurde 1839 am Hauptsitz in Göppingen (Deutschland) gegründet und ist mit rund 5.000 Mitarbeitern an Produktions-Standorten in Europa, China und Amerika sowie Service-Gesellschaften in über 40 Ländern vertreten. Das Unternehmen ist Teil des internationalen Technologiekonzerns ANDRITZ.



Bundesministerium  
für Wirtschaft  
und Klimaschutz



### STAATLICHE FÖRDERUNGEN FÜR ENERGIESPARGMASSNAHMEN

Viele Maßnahmen zur Verbesserung der Energieeffizienz sind förderfähig, auch durch Kredite der KfW. Schuler unterstützt Sie hier gerne bei der Beantragung von Fördermitteln.

#### Schuler Pressen GmbH

Schuler-Platz 1

73033 Göppingen

Deutschland

Telefon +49 7161 66-660

Fax +49 7161 66-626

[service@schulergroup.com](mailto:service@schulergroup.com)

[www.schulergroup.com/service](http://www.schulergroup.com/service)



[www.schulergroup.com/  
service](http://www.schulergroup.com/service)



[https://digitalsuite.  
schulergroup.com/de/](https://digitalsuite.schulergroup.com/de/)