

FORMING THE FUTURE



HYDRAULISCHE FREIFORMSCHMIEDEPRESSSEN

EINE STARKE PARTNERSCHAFT. SCHULER UND WEPUKO.

■ Anlagen für die Warmumformung

Schuler Massivumformung. Systemlösungen von Schuler bieten Kunden weltweit einen entscheidenden Qualitätsvorsprung in allen Temperaturbereichen:

- Anlagen für die Warmumformung
- Anlagen für die Halbwarmumformung
- Anlagen für die Kaltumformung

Hydraulische Freiformschmiedepressen werden in der Warmumformung eingesetzt.

Seit über 170 Jahren steht der Name Schuler für Innovation, Qualität und Service in der Umformtechnik. Im Bereich des Freiformschmiedens hat die Firma Schuler ihre Leistungsfähigkeit erweitert, indem sie eine strategische Partnerschaft mit Pahnke bildete, ein Name mit langjähriger Erfahrung in der Umformbranche.

Gemeinsam bieten wir unseren Kunden eine breite Palette von Produkten und Dienstleistungen bis hin zur Realisierung von komplexen Großprojekten. Wir wollen unseren Kunden einen Wettbewerbsvorteil verschaffen, indem wir hocheffiziente Produktionsanlagen zur Herstellung von Freiformschmiedeteilen in hoher Qualität liefern.

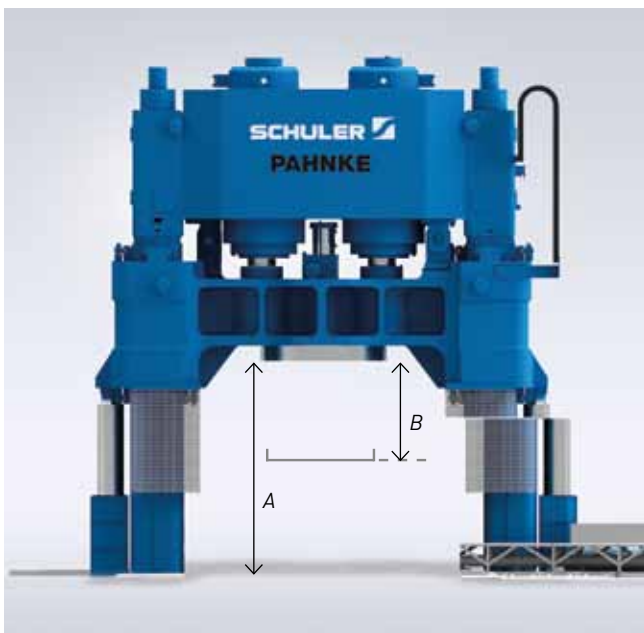
Pressensysteme. Je nach den gegebenen Anforderungen können Lösungen in Unterflur- (Baureihe MHFU) oder Oberflurbauweise (Baureihe MHFT) mit zwei oder vier Ständern realisiert werden. Neben der Notwendigkeit eines tieferen Fundaments bieten Pressen in Unterflurbauweise zahlreiche Vorteile: eine geringere Schwingneigung, ein übersichtlicher Schmiedebereich mit sehr guter Zugänglichkeit, und das unter Flur angeordnete Antriebssystem ist gegen Verschmutzung geschützt.

DIE VORTEILE

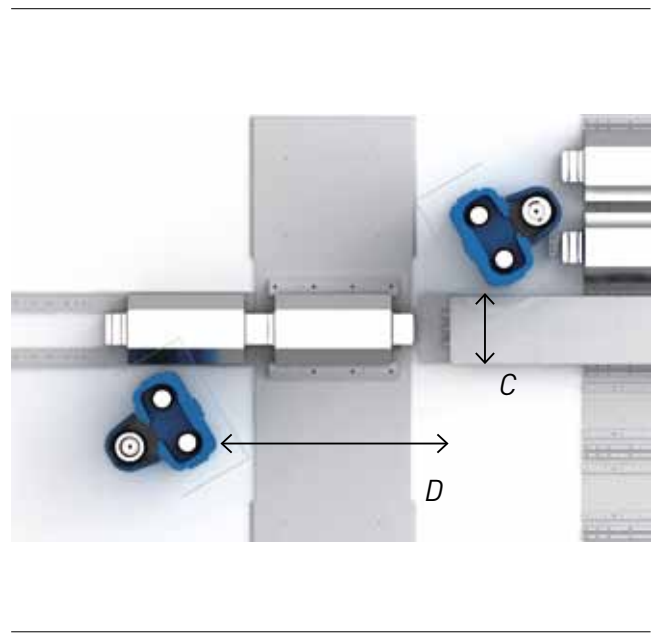
- Hohe Produktivität
 - Energieeffiziente Antriebstechnologie
 - Hervorragende Verfügbarkeit
-

DIE BAUTEILE

- Brammen
 - Wellen verschiedener Arten
 - Hülsen
 - Ringe
 - Sonderschmiedeteile
-



Freiformschmiedepressen bieten sehr gute Zugänglichkeit.



Hohe Flexibilität durch große Ständerweite.

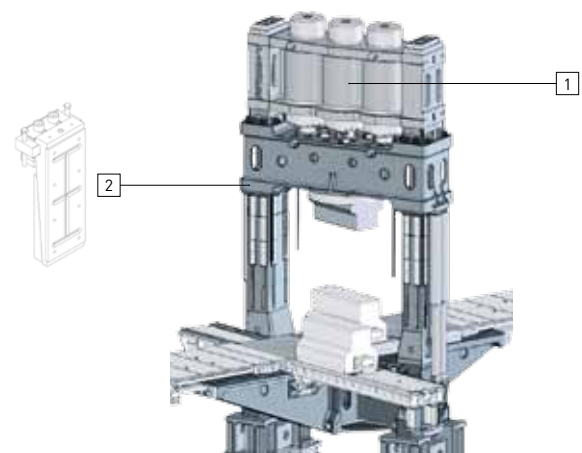
MODELLÜBERSICHT FREIFORMSCHMIEDEANLAGEN

Modell	MHFT8 MHFU8	MHFT10 MHFU10	MHFT12,5 MHFU12,5	MHFT16 MHFU16	MHFT20 MHFU20	MHFT30 MHFU30	MHFT45 MHFU45	MHFT60 MHFU60	MHFT80 MHFU80	MHFT100 MHFU100
Presskraft in MN	8,0	10,0	12,5	16,0	20,0	30,0	45,0	60,0	80,0	100,0
Werkzeugraum (A) in mm	2.200	2.200	2.500	2.850	3.400	4.000	5.000	6.000	7.000	8.000
Stößelhub (B) in mm	1.000	1.000	1.200	1.350	1.600	1.800	2.400	3.000	3.500	4.000
Ständerweite (C×D) in mm	1.400×750	1.600×850	1.800×1.000	2.000×1.100	2.300×1.200	2.500×1.400	3.500×1.550	4.000×1.800	4.500×2.000	5.000×2.200

Technische Änderungen vorbehalten. Auf Anfrage sind Freiformschmiedepressen bis 150 MN lieferbar.

TECHNIK IM DETAIL. DER ANTRIEB.

Bewährtes Antriebssystem. Der modifizierte Sinusdirektantrieb (PMSD) ermöglicht eine extrem hohe Taktfrequenz der Pressen bei stoßfreiem Betrieb, da sich in den Hauptleitungen des Systems keine Schaltventile befinden. Dieses Antriebs- und Steuerungssystem ist für geringen Wartungsbedarf und hohe Verfügbarkeit konzipiert. Die energieeffiziente Antriebstechnik ermöglicht eine Energieeinsparung von bis zu 30 % gegenüber ventilgesteuerten Antriebssystemen.



1 Pressenhauptzylinder
2 Führung

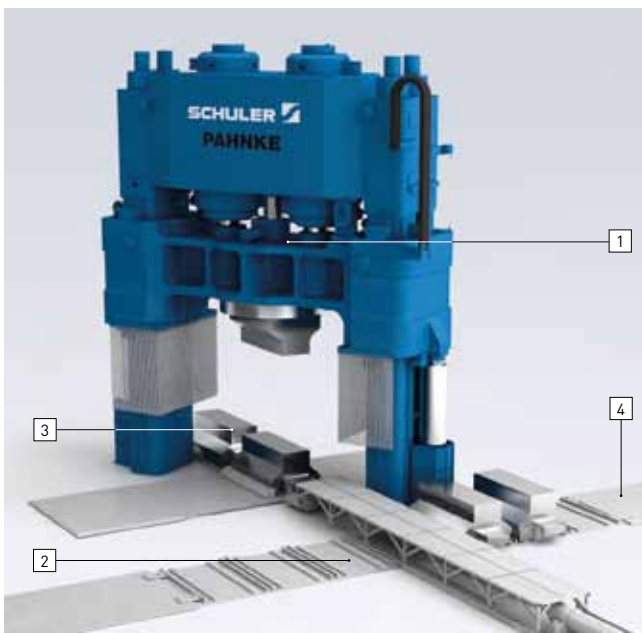
Pressenhauptzylinder

- Großzügig dimensionierte Laufbuchsen für eine einwandfreie Führung des Kolbens
- Verstellbare Keildichtungen gewährleisten bestmögliche Abdichtung
- Spezielle Doppelkugel-Verbindung zum Stößel gewährleistet optimale Standzeit der Dichtungen und geringen Verschleiß

Führung

- Das Führungssystem basiert auf Flachführungen mit verstellbaren Keilen, die auf groß dimensionierten gehärteten Stahlschienen entlang den Ständern laufen.
- Die großformatige rechteckige Oberfläche reduziert Verschleiß auf ein Minimum und bietet eine hohe Präzision bei langer Lebensdauer.

TECHNIK IM DETAIL. ZUSATZFUNKTIONEN.



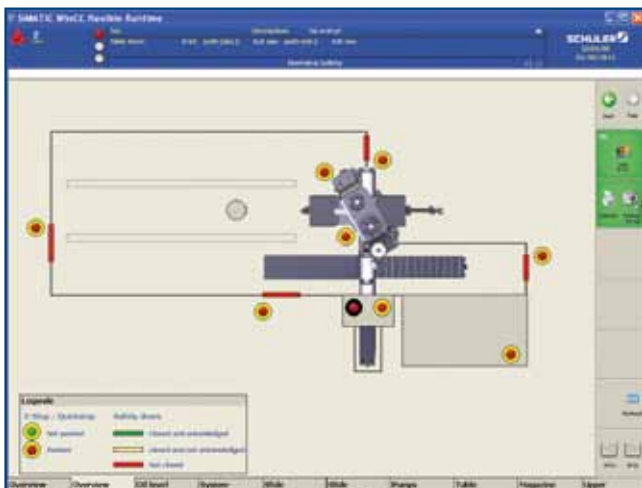
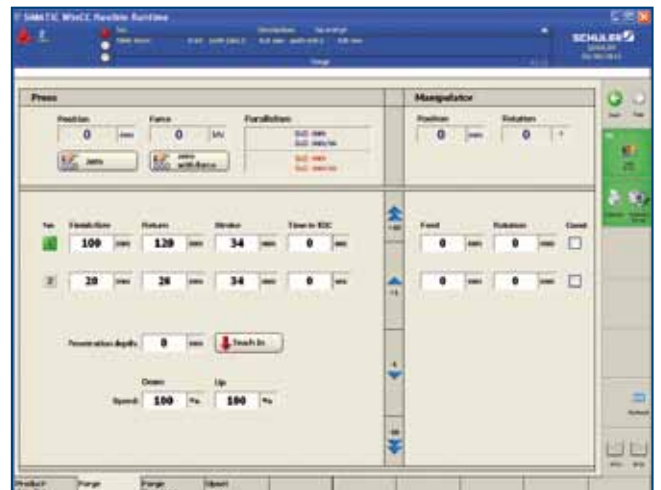
Freiformschmiedepresse aus der MHFU-Baureihe.

Zusatzfunktionen für das Umformen

- 1 Werkzeugspannvorrichtung oben für Drehfunktionen oder schnelles Wechseln des Oberwerkzeugs
- 2 Schiebetisch für Pressen mit Stauch-, Platten- und Ringumformbetrieb
- 3 Werkzeugwagenzug als bevorzugte Anordnung für Hochgeschwindigkeits-Tiefzieh- und Schmiedepressen
- 4 Werkzeugmagazin zum schnellen Wechseln der Werkzeuge auf dem Werkzeugwagenzug

TECHNIK IM DETAIL. LEITSTEUERUNG.

Forgemaster. Gewährleistet eine optimale Produktionsplanung für das Umformen. Die Software wird kundenspezifisch angepasst, sodass die speziellen Anforderungen der Produktpalette berücksichtigt werden. Der Bediener kann jederzeit vom automatischen Betrieb in den manuellen oder halbautomatischen Betrieb umschalten.



MASSGESCHNEIDERTE ANLAGEN. ALLES AUS EINER HAND.

Als Anbieter von individuellen Systemlösungen liefert Schuler Turn-Key-Anlagen. Selbstverständlich inklusive aller benötigten Peripherie-Einrichtungen.

Schlüsselfertige Lösungen für Freiformschmieden. Mit der Schmiedepresse verknüpfte Umformteil-Manipulatoren vervollständigen die Ausstattung von modernen Umformanlagen mit optimierter Produktivität. Sie ermöglichen eine schnelle und präzise Positionierung des Umformteils sowie den automatischen Betrieb und gewährleisten die Wiederholbarkeit von bewährten Umformverfahren. Manipulatoren eignen sich auch als Trägereinrichtungen bei der Herstellung von schweren Umformteilen mithilfe von Kränen. Hochfahrbare Drehtische zwischen Manipulator und Presse unterstützen das Laden durch mobile Lader und dienen auch zum Drehen der Umformteile.



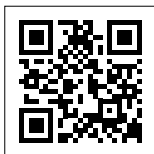
Freiformschmiedepresse mit zwei Manipulatoren.

SCHULER SERVICE – MEHR LEISTUNG DURCH OPTIMALEN SERVICE

Der Schuler Service bietet Ihnen ein maßgeschneidertes Leistungsangebot über den gesamten Lebenszyklus Ihrer Anlage. Über 900 Servicemitarbeiter weltweit sichern Ihnen kompetente Unterstützung und eine partnerschaftliche Zusammenarbeit rund um die Uhr zu. Dabei steht für uns immer die größtmögliche Produktivität und Sicherheit Ihrer Produktionsanlagen zur Sicherung Ihrer Zukunftsfähigkeit im Vordergrund.

Erfahren Sie mehr. www.schulergroup.com/service





www.schulergroup.com/Forging

Erfahren Sie mehr. Einfach den QR-Code mit der Kamera Ihres Smartphones oder Tablets scannen.

Schuler Pressen GmbH

Louis-Schuler-Straße 1

68753 Waghäusel

Tel. Vertrieb +49 7254 988-226

Tel. Service +49 7254 988-325

Fax +49 7254 988-490

forging@schulergroup.com

www.schulergroup.com/Forging

