

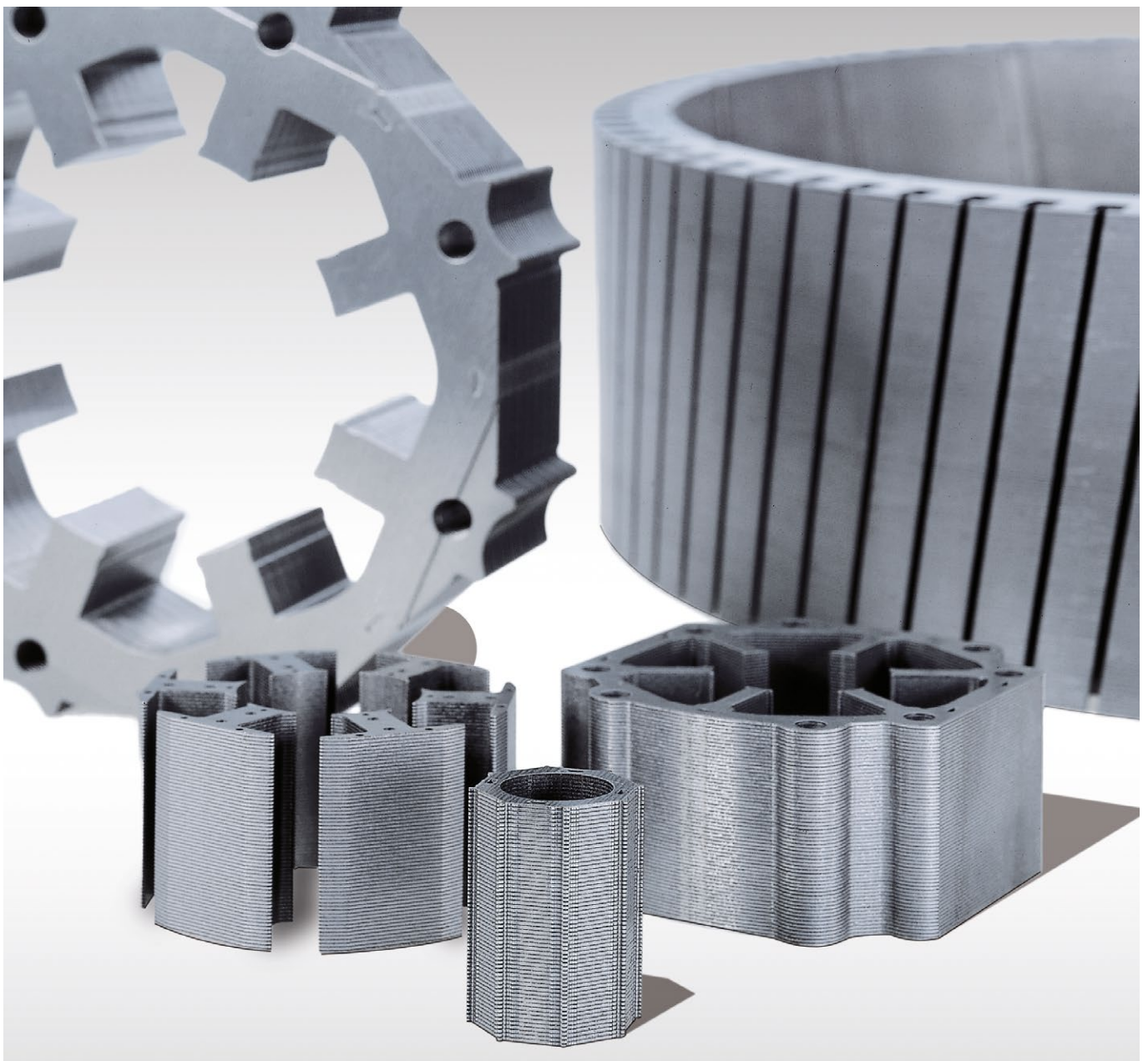
FORMING THE FUTURE



SCHNELLÄUFERPRESSEN – DIE SMARTLINE BAUREIHE

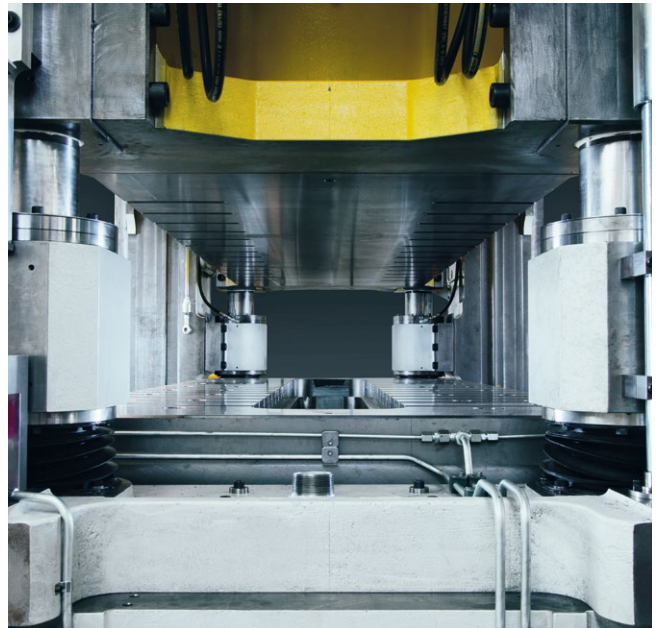
ERKENNEN, WAS WIRKLICH WICHTIG IST. DIE MASCHINENEVOLUTION FÜR IHREN ERFOLG.

Die Massenproduktion von Elektroblechen erhält mit den Schnellläuferpressen der SMARTLINE Serie eine neue Dimension. Die neuen Fertigungsprozesse ermöglichen ein wirtschaftliches Preis-Leistungs-Verhältnis.



Alles aus einer Hand – Sicherheit für Ihre Produktion.

Schuler liefert das komplette System mit Bandzuführung, Vorschub und Stanzpaketiersteuerung, die durch eine einheitliche Steuerung und Visualisierung verbunden sind. Diese aufeinander abgestimmten Komponenten sichern die konstant hohe Verfügbarkeit Ihrer Produktionsanlage, denn Bedienung, Wartung, Einrichten und Werkzeugwechsel werden wesentlich vereinfacht.



Werkzeugeinbauraum. Die Eintauchtiefenregelung und die Stößelführung garantieren eine hohe Bauteilqualität.

ENTDECKEN SIE DIE VORTEILE DER SMARTLINE

- Höchste Bauteilqualität und Produktivität bei voller Presskraft über den gesamten Hubzahlbereich
- 10–30% höhere Ausbringung durch die neue Stanzpaketiersteuerung von Schuler
- Komplexere Geometrien der Elektrobleche durch größere Tischlängen von über 3.700 mm möglich
- Bis zu 30% höhere Werkzeugstandzeiten und höhere Prozesssicherheit bei komplexen Werkzeugen durch die Schuler-Eintauchtiefenregelung und spielfreie Stößelführung
- Schneller Werkzeugwechsel durch servomotorische Stößelverstellung
- Weiter verbesserte Dämpfung durch massiven Gusskörper

Modell	SA-125S-1,8	SA-200S-2,2	SA-315S-2,7	EV 3.8
Presskraft/Nennkraft [kN]	1.250	2.000	3.150	3.150
Hub [mm]	25	30	35	35
Maximale Bandbreite [mm]	260	400	630*	630*
Größe der Tisch-Aufspannplatte / Länge x Breite [mm]	850 x 1.800	1.200 x 2.200	1.200 x 2.700	1.200 x 3.700
Tischöffnung / Länge x Breite [mm]	450 x 1.550	450 x 1.950	450 x 2.450	450 x 3.450
Stößelfläche / Länge x Breite [mm]	600 x 1.800	700 x 2.200	800 x 2.700	800 x 3.700
Öffnung zwischen den Seitenständern [mm]	440	440	630	630
Werkzeug-Einbauhöhe, bei Stößelhub unten, Stößelverstellung oben, Quicklift unten [mm]	400	450	525	525
Stößelverstellung / Quicklift [mm]	75/50	75/75	75/75	75/75
Maximales standard Werkzeugoberteilgewicht ohne Stößelplatte [kg]	1.250	1.875	3.125	5.000
Hubzahlbereich [min ⁻¹]	100–600	100–500	100–400	100–250

* 600mm mit Einschränkung Bandschmierung. Technische Änderungen vorbehalten.

AUS ALLES WIE GEWOHNT WIRD ALLES WIE GEWÜNSCHT.

ENTDECKEN SIE JETZT IHRE VORTEILE MIT DEM NEUEN SCHULER SERVICE.

Service – Made for you steht exakt für den auf Sie zugeschnittenen Service. Ganz gleich mit welchem Pressen- und Anlagentyp Sie arbeiten.

Schnell. Kompetent. Verlässlich.



**SERVICE
MADE
FOR YOU**





BESTANDTEILE DES SMARTLINE-SYSTEMS

- | | | |
|-------------------------|---|---|
| 1. Doppelabwickelhaspel | 4. Elektronischer Hochleistungsvorschub Feedmax | 7. Patentierte Eintauchtiefenregelung während des Laufs |
| 2. Feinrichtmaschine | 5. Schnellläuferpresse Smartline | 8. Schuler-Stanzpaketiersteuerung |
| 3. Banddickenmessung | 6. IIoT Pressensteuerung | |

ÜBER DEN SCHULER-KONZERN – WWW.SCHULERGROUP.COM

Schuler bietet kundenspezifische Spitzentechnologie in allen Bereichen der Umformtechnik – von der vernetzten Presse bis hin zur Presswerksplanung. Zum Produktportfolio gehören neben Pressen auch Automation, Werkzeuge, Prozess-Know-how und Service für die gesamte metallverarbeitende Industrie. In der Digital Suite versammelt Schuler Lösungen zur Vernetzung der Umformtechnik und entwickelt diese ständig fort, um die Produktivität und Verfügbarkeit der Anlagen weiter zu verbessern. Für Gigafabriken zur Batterieproduktion bietet Schuler Equipment und Service in den Prozessschritten Zellassemblierung und -formierung. Zu den Kunden zählen Automobilhersteller und -zulieferer sowie Unternehmen aus der Schmiede-, Hausgeräte- und Elektroindustrie. Pressen aus dem Schuler-Konzern prägen Münzen für mehr als 180 Länder. Schuler wurde 1839 am Hauptsitz in Göppingen (Deutschland) gegründet und ist mit rund 5.000 Mitarbeitern an Produktions-Standorten in Europa, China und Amerika sowie Service-Gesellschaften in über 40 Ländern vertreten. Das Unternehmen ist Teil des internationalen Technologiekonzerns ANDRITZ.

Schuler Pressen GmbH

Schuler-Platz 1

73033 Göppingen

Deutschland

Telefon Vertrieb +49 7161 66-307

Telefon Service +49 7161 66-660

Fax +49 7161 66-233

e-mobility@schulergroup.com

www.schulergroup.com



[www.schulergroup.com/
Smartline](http://www.schulergroup.com/Smartline)

