

FORMING THE FUTURE



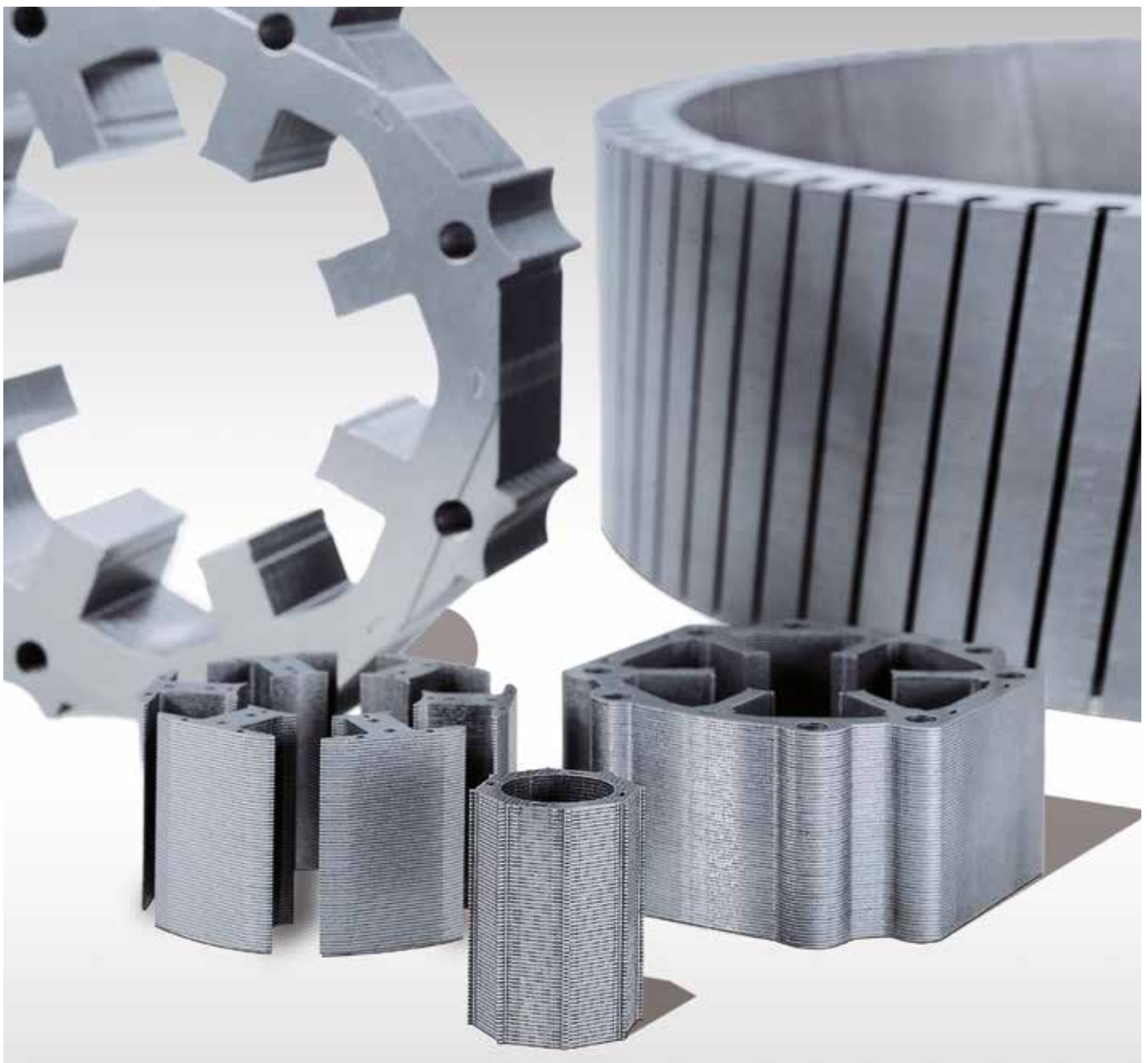
SCHNELLÄUFERPRESSEN – DIE SMARTLINE BAUREIHE

SCHULER 

Member of the ANDRITZ GROUP

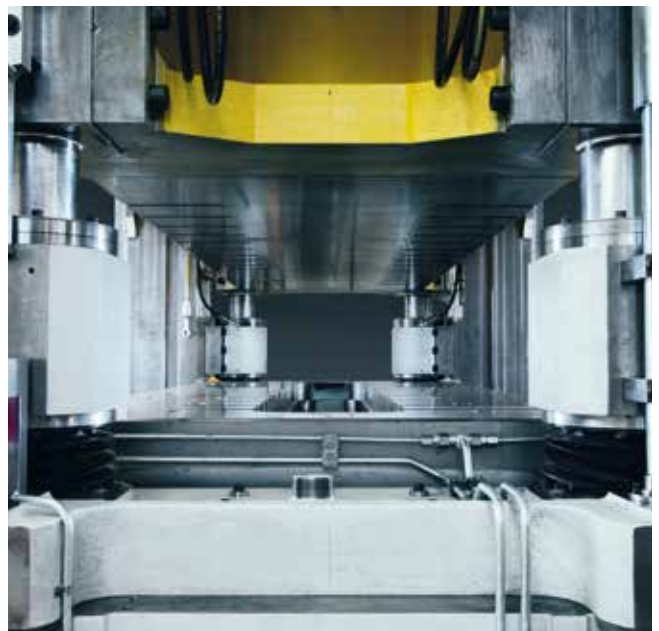
ERKENNEN, WAS WIRKLICH WICHTIG IST. DIE MASCHINENEVOLUTION FÜR IHREN ERFOLG.

Die Massenproduktion von Elektroblechen erhält mit den Schnellläuferpressen der SMARTLINE Serie eine neue Dimension. Die neuen Fertigungsprozesse ermöglichen ein wirtschaftliches Preis-Leistungs-Verhältnis.



Alles aus einer Hand – Sicherheit für Ihre Produktion.

Schuler liefert das komplette System mit Bandzuführung, Vorschub und Stanzpaketiersteuerung, die durch eine einheitliche Steuerung und Visualisierung verbunden sind. Diese aufeinander abgestimmten Komponenten sichern die konstant hohe Verfügbarkeit Ihrer Produktionsanlage, denn Bedienung, Wartung, Einrichten und Werkzeugwechsel werden wesentlich vereinfacht.



Werkzeugeinbauraum. Die Eintauchtiefenregelung und die Stößelführung garantieren eine hohe Bauteilqualität.

ENTDECKEN SIE DIE VORTEILE DER SMARTLINE

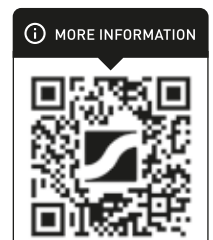
- Höchste Bauteilqualität und Produktivität bei voller Presskraft über den gesamten Hubzahlbereich
- 10–30% höhere Ausbringung durch die neue Stanzpaketiersteuerung von Schuler
- Komplexere Geometrien der Elektrobleche durch größere Tischlängen von über 3.700 mm möglich
- Bis zu 30% höhere Werkzeugstandzeiten und höhere Prozesssicherheit bei komplexen Werkzeugen durch die Schuler-Eintauchtiefenregelung und spielfreie Stößelführung
- Schneller Werkzeugwechsel durch servomotorische Stößelverstellung
- Weiter verbesserte Dämpfung durch massiven Gusskörper

Modell	SA-125S-1,8	SA-200S-2,2	SA-315S-2,7	EV 3.8
Presskraft/Nennkraft [kN]	1.250	2.000	3.150	3.150
Hub [mm]	25	30	35	35
Maximale Bandbreite [mm]	260	400	630*	630*
Größe der Tisch-Aufspannplatte / Länge x Breite [mm]	850 x 1.800	1.200 x 2.200	1.200 x 2.700	1.200 x 3.700
Tischöffnung / Länge x Breite [mm]	450 x 1.550	450 x 1.950	450 x 2.450	450 x 3.450
Stößelfläche / Länge x Breite [mm]	600 x 1.800	700 x 2.200	800 x 2.700	800 x 3.700
Öffnung zwischen den Seitenständern [mm]	440	440	630	630
Werkzeug-Einbauhöhe, bei Stößelhub unten, Stößelverstellung oben, Quicklift unten [mm]	400	450	525	525
Stößelverstellung / Quicklift [mm]	75/50	75/75	75/75	75/75
Maximales standard Werkzeugoberteilgewicht ohne Stößelplatte [kg]	1.250	1.875	3.125	5.000
Hubzahlbereich [min ⁻¹]	100 – 600	100 – 500	100 – 400	100 – 250

* 600mm mit Einschränkung Bandschmierung. Technische Änderungen vorbehalten.

SCHULER SERVICE – MEHR LEISTUNG DURCH OPTIMALEN SERVICE

Der Schuler Service bietet Ihnen ein maßgeschneidertes Leistungsangebot über den gesamten Lebenszyklus Ihrer Anlage. Über 900 Servicemitarbeiter weltweit sichern Ihnen kompetente Unterstützung und eine partnerschaftliche Zusammenarbeit rund um die Uhr zu. Dabei steht für uns immer die größtmögliche Produktivität und Sicherheit Ihrer Produktionsanlagen zur Sicherung Ihrer Zukunftsfähigkeit im Vordergrund.



www.schulergroup.com/
service



BESTANDTEILE DES SMARTLINE-SYSTEMS

- | | | |
|-------------------------|---|---|
| 1. Doppelabwickelhaspel | 4. Elektronischer Hochleistungsvorschub Feedmax | 7. Patentierte Eintauchtiefenregelung während des Laufs |
| 2. Feinrichtmaschine | 5. Schnellläuferpresse Smartline | 8. Schuler-Stanzpaketiersteuerung |
| 3. Banddickenmessung | 6. IIoT Pressensteuerung | |

ÜBER DEN SCHULER-KONZERN – WWW.SCHULERGROUP.COM

Schuler ist Technologie- und Weltmarktführer in der Umformtechnik. Das Unternehmen bietet Pressen, Automationslösungen, Werkzeuge, Prozess-Know-how und Service für die gesamte metallverarbeitende Industrie und den automobilen Leichtbau. Zu den Kunden zählen Automobilhersteller und -zulieferer sowie Unternehmen aus der Schmiede-, Hausgeräte-, Verpackungs-, Energie- und Elektroindustrie. Schuler ist führend bei Münzprägepressen und realisiert Systemlösungen für diverse Hightechbranchen. Schuler ist mit ca. 6.600 Mitarbeitern in rund 40 Ländern präsent und gehört mehrheitlich zur österreichischen ANDRITZ-Gruppe.

Schuler Pressen GmbH

Schuler-Platz 1

73033 Göppingen

Deutschland

Telefon Vertrieb +49 7161 66-866

Telefon Service +49 7161 66-660

Fax +49 7161 66-233

drives.generators@schulergroup.com

www.schulergroup.com



www.schulergroup.com/youtube

