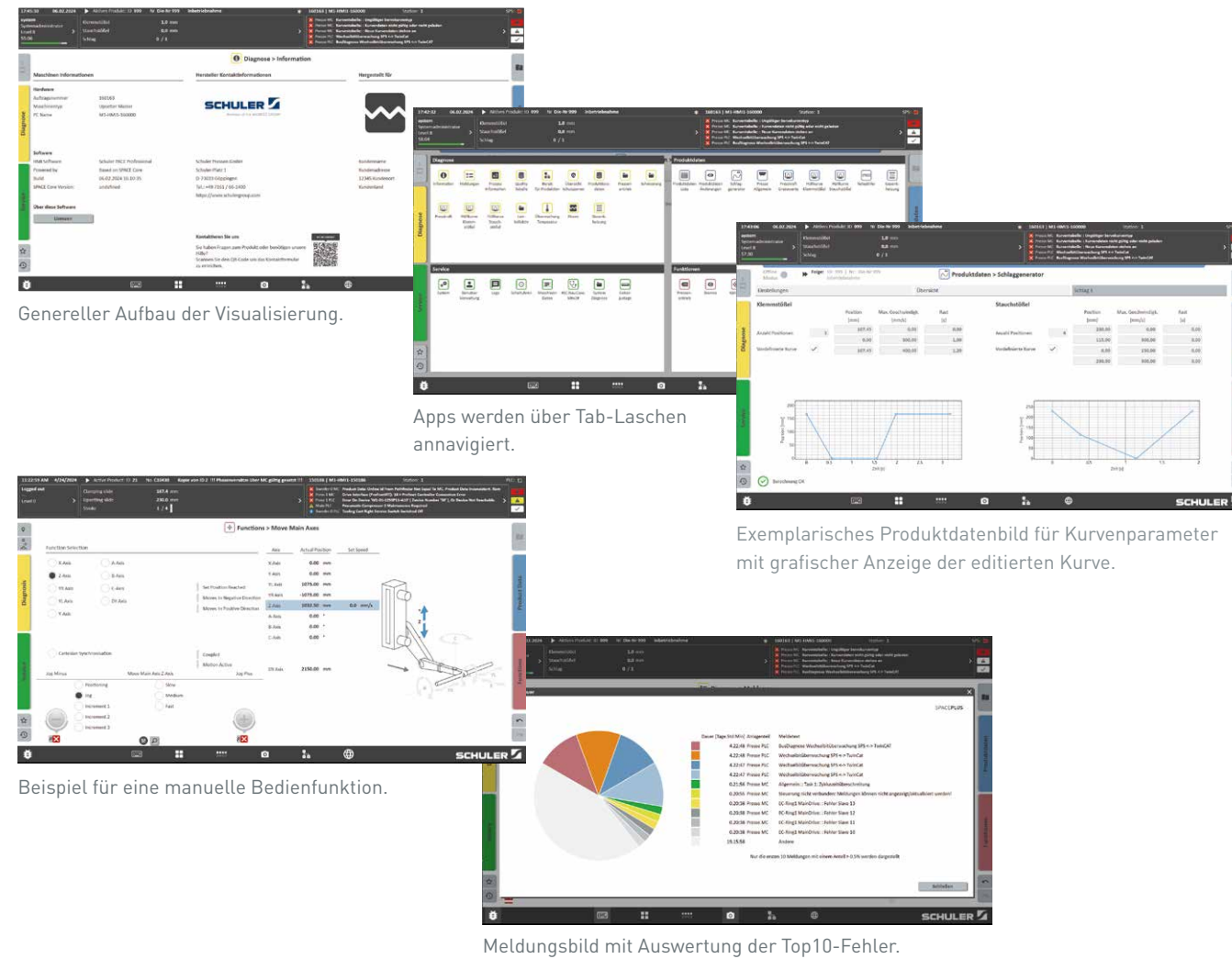


ANWENDERBEISPIELE DER VISUALISIERUNG. MÖGLICHE OPTIONEN DER MASCHINENSTEUERUNG.



Genereller Aufbau der Visualisierung.

Apps werden über Tab-Laschen annavigiert.

Exemplarisches Produktdatenbild für Kurvenparameter mit grafischer Anzeige der editierten Kurve.

Beispiel für eine manuelle Bedienfunktion.

Meldungsbild mit Auswertung der Top10-Fehler.

ÜBER DEN SCHULER-KONZERN – WWW.SCHULERGROUP.COM

Schuler bietet kundenspezifische Spitzentechnologie in allen Bereichen der Umformtechnik – von der vernetzten Presse bis hin zur Presswerksplanung. Zum Produktportfolio gehören neben Pressen auch Automation, Werkzeuge, Prozess-Know-how und Service für die gesamte metallverarbeitende Industrie. Innerhalb der Metris-Plattform von ANDRITZ bündelt Schuler digitale Lösungen zur Vernetzung der Umformtechnik und entwickelt diese ständig fort, um die Produktivität und Verfügbarkeit der Anlagen weiter zu verbessern. Für Gigafabriken zur Batterieproduktion bietet Schuler Equipment und Service in den Prozessschritten Zellausbaueinheit und -formierung. Zu den Kunden zählen Automobilhersteller und -zulieferer sowie Unternehmen aus der Schmiede-, Hausgeräte- und Elektroindustrie. Pressen aus dem Schuler-Konzern prägen Münzen für mehr als 180 Länder. Schuler wurde 1839 am Hauptsitz in Göppingen (Deutschland) gegründet und ist mit rund 5.000 Mitarbeitern an Produktions-Standorten in Europa, China und Amerika sowie Service-Gesellschaften in über 40 Ländern vertreten. Das Unternehmen ist Teil des internationalen Technologiekonzerns ANDRITZ.

FORMING THE FUTURE



103DE-082024-cross Copyright by Schuler – Technische und inhaltliche Änderungen vorbehalten.

MASCHINENSTEUERUNG 4.0 – DAS SPACE-BEDIENPULT

AUS ALLES WIE GEWOHNT WIRD ALLES WIE GEWÜNSCHT.

ENTDECKEN SIE JETZT IHRE VORTEILE MIT DEM NEUEN SCHULER SERVICE.

Service – Made for you steht exakt für den auf Sie zugeschnittenen Service. Ganz gleich mit welchem Pressen- und Anlagentyp Sie arbeiten. **Schnell. Kompetent. Verlässlich.**



SERVICE
MADE
FOR YOU



Schuler Pressen GmbH

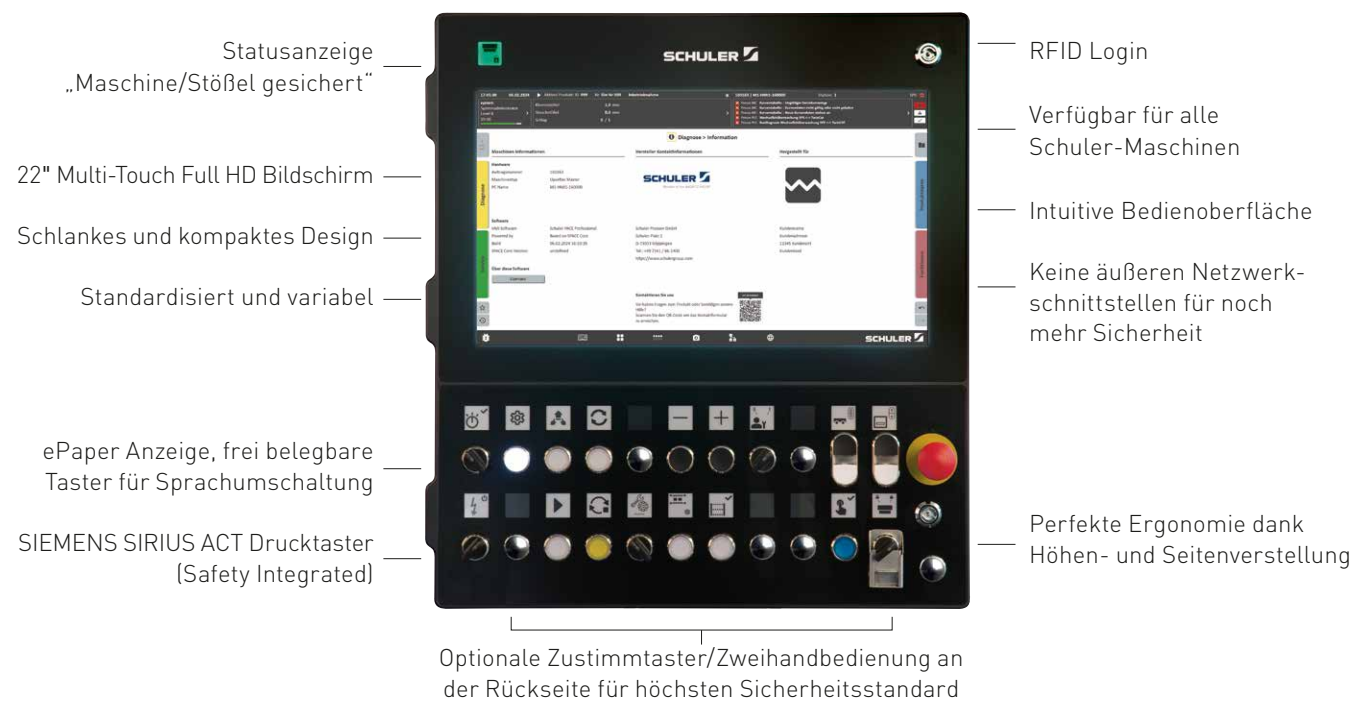
Schuler-Platz 1
73033 Göppingen
Telefon Vertrieb +49 7161 66-1403
Telefon Service +49 7161 66-660
Fax +49 7161 66-233

anfragensc@schulergroup.com
www.schulergroup.com



<https://digitalsuite.schulergroup.com/de/>

DAS SCHULER SPACE-BEDIENPULT. NEUER STANDARD FÜR VIELE MASCHINENTYPEN.



SICHERE UND ERGONOMISCHE BEDIENUNG

Das neue Multi-Touch Full-HD Bedienpult von Schuler ist optimiert für sichere und ergonomische Maschinenbedienung. Basierend auf der Steuerungstechnologie Schuler SPACE (Standard Process Automation Control Environment) hilft die intuitive Bedienoberfläche in der Produktion und erleichtert dem Benutzer das Einrichten, Überwachen und Warten seiner Anlage.

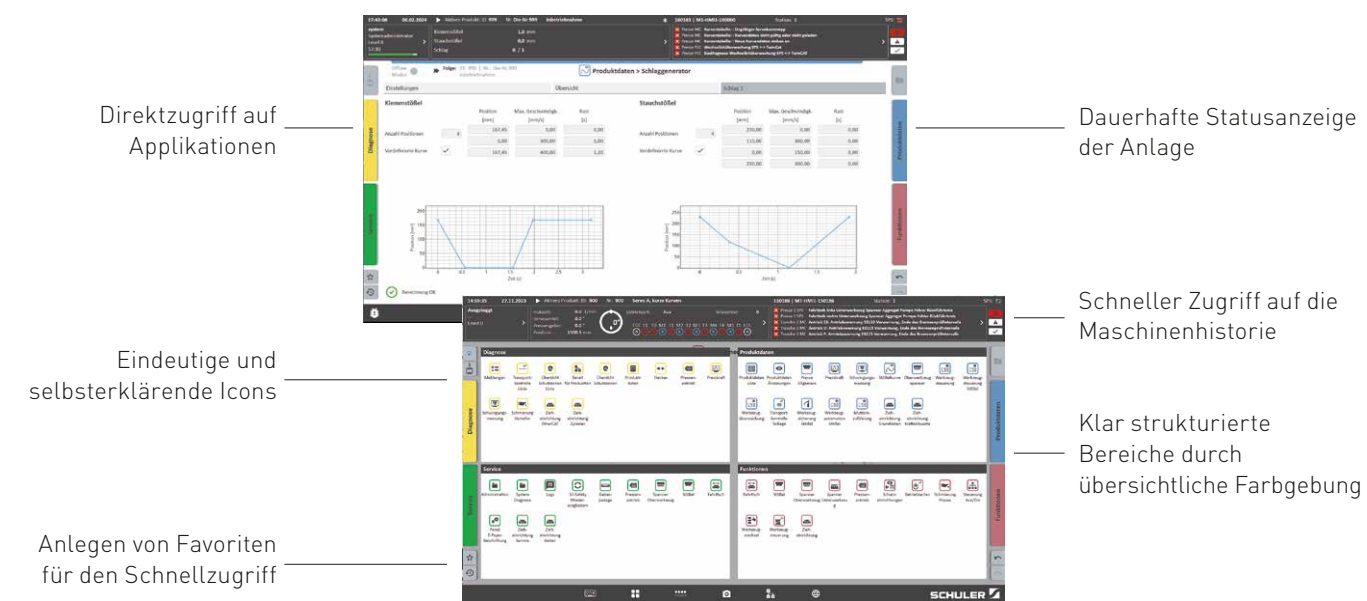
HÖHERE PROFITABILITÄT DES FERTIGUNGSPROZESSES

Die Profitabilität des Fertigungsprozesses wird umfassend gesteigert, um für jede Bearbeitungssituation das Beste aus der Maschine herauszuholen. Die im Vergleich zu seinen Vorgängern deutlich modernere und flexiblere Schuler Maschinensteuerung bringt Ihnen die Industrie 4.0 in die Produktion und ist Basis für die Digitalisierung der Zukunft.

IHRE VORTEILE

- SPACE-Bedienpult ist in der Größe 22 Zoll erhältlich.
- Zukunftssichere Ersatzteilverfügbarkeit und Updatefähigkeit.
- Performance durch neueste Steuerungsgeneration.
- Einheitliche Bedienung an Schuler-Anlagen.
- Industrie 4.0 ready.

DAS SCHULER SPACE USER INTERFACE. KOMPLEXE PROZESSE INTUITIV STEuern.



INTUITIV UND SELBSTERKLÄRENDE

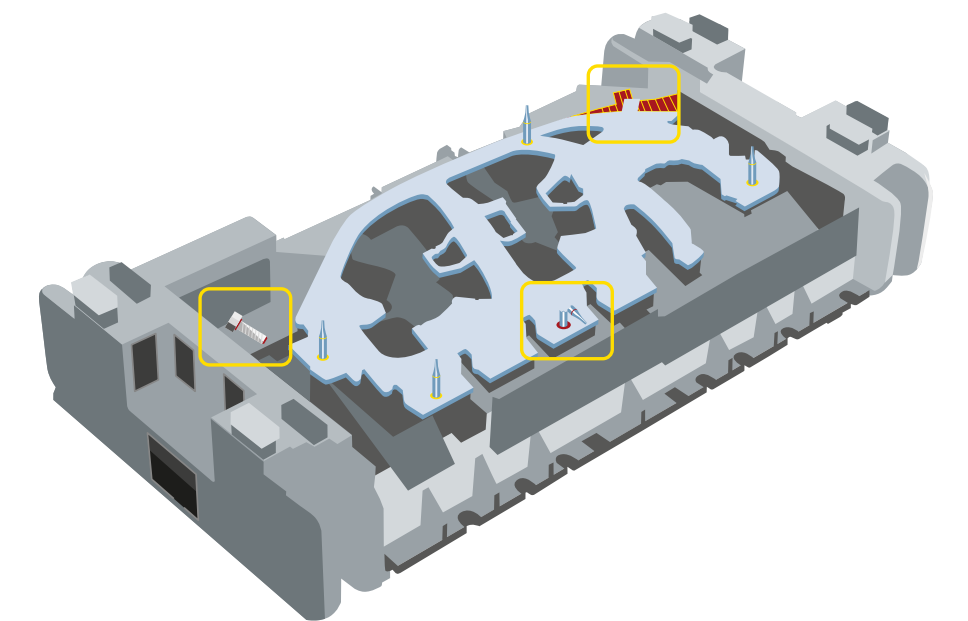
Die intuitive SPACE-Benutzeroberfläche, welche speziell aus Sicht des Bedieners entwickelt wurde, ist der Schlüssel zu allen relevanten Anlagefunktionen. Die strukturierte und benutzerfreundliche Bedienung, die auf jahrzehntelanger Erfahrung mit grafischen Benutzeroberflächen für die Umformtechnik basiert, steigert die Sicherheit und die Produktivität deutlich.

Je nach Funktionsumfang und Steuerungssoftware der Maschine kann zwischen unterschiedlichen Anforderungen und Geräten skaliert werden. Der Bediener kann auf eine Vielzahl an vorinstallierten und vorkategorisierten Apps zugreifen, um die Anlage und deren Produktionsabläufe zu überwachen und zu optimieren.

FIRST IN CLASS

- Intuitive und selbsterklärende Maschinenbedienung.
- Farblich abgesetzte App-Icons für optimale Bedienbarkeit.
- Einfache Sprachumschaltung
- Schritt für Schritt Anleitung für optimale Produktionsergebnisse.
- Einheitliche Benutzeroberflächen für alle SPACE-Produkte.

ENTDECKEN SIE INDUSTRIE 4.0 ANWENDUNGEN – WIE DIE VISUELLE WERKZEUGÜBERWACHUNG.

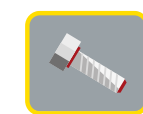


VISUAL DIE PROTECTION

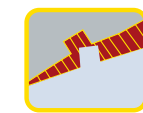
Das kameragestützte System erkennt dank künstlicher Intelligenz frühzeitig mögliche Ursachen für Werkzeugschäden und ermöglicht das Einleiten präventiver Maßnahmen, sodass ein Schaden gar nicht erst entsteht. Dies erspart teure Werkzeugreparaturen, Stillstandszeiten oder gar Produktionsausfälle.

SICHERHEIT FÜR IHRE PRODUKTION

Sobald das System eine Abweichung in Ihrem Produktionsprozess erkennt, leitet es automatisch Präventivmaßnahmen ein, wie etwa das Stoppen der Presse in Echtzeit, um Schäden zu verhindern. Durch einen separaten Rechner für die Werkzeugüberwachung ist gewährleistet, dass Ihre Presse stets produktionsbereit bleibt.



Fremdkörper-Erkennung.
Kontrolliert, ob Fremdkörper wie z.B. Schraubenschlüssel oder Stanzreste im Werkzeug liegen.



In-Prozess-Prüfung.
Prüft, ob Teile korrekt eingelegt, umgeformt und entnommen werden.



Erkennung von spontanen Werkzeugschäden.
Überwacht bestimmte Bereiche wie Zentrier- oder Auswerfstifte mit erhöhter Präzision.