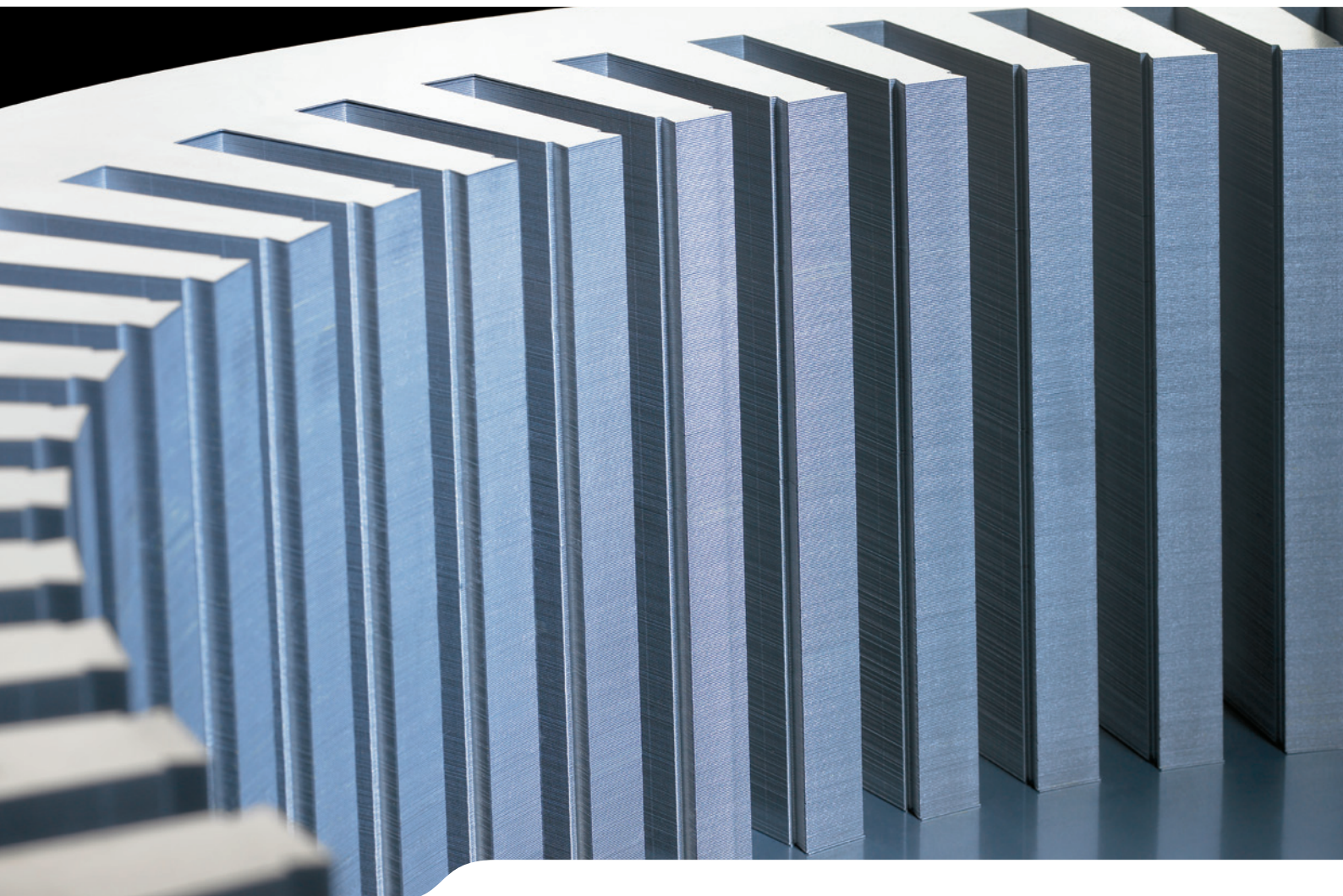


FORMING THE FUTURE



ANLAGEN ZUR HERSTELLUNG VON ELEKTROBLECHEN

WIRTSCHAFTLICHE PRODUKTION.
DAS GESAMTE SPEKTRUM ZUM STANZEN VON
ROTOR- UND STATORBLECHEN.



ANLAGEN

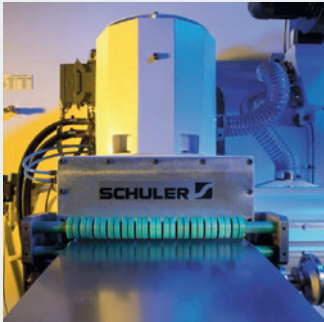
SCHNELLLÄUFERPRESSEN (GESAMTSYSTEM)



- **Smartline SA** mit einer Presskraft von 1.250 kN bis 5.000 kN
- **Tischauflageplatte** von 850 mm x 1.800 mm bis 1.450 mm x 3.300 mm
- **Hubzahlbereich** von 80 bis 1.000 min⁻¹

AUTOMATION

VORSCHÜBE



- **Servovorschub:**
Feedmax 260/400/630

TEILEHANDLING



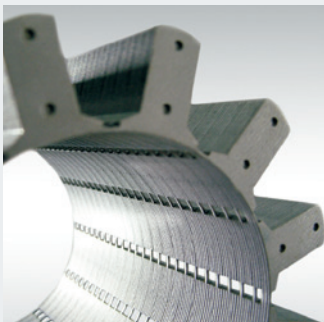
- **Stapelvorrichtung**
- **Stanzpaketiersteuerung**
- **Presskraftmesseinrichtung**



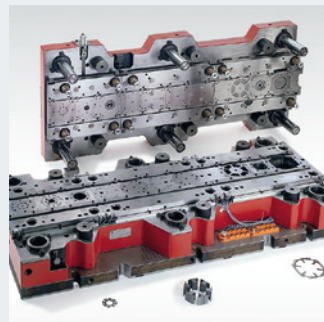
- **Eintauchtiefenregelung**

WERKZEUGE/BAUTEILE

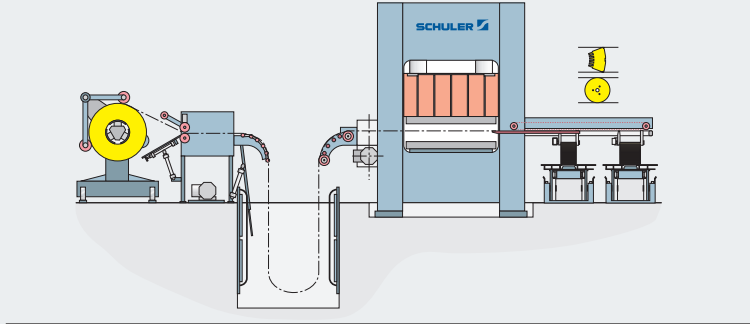
FOLGESCHNEIDWERKZEUGE



SEGMENTMASTERSYSTEM

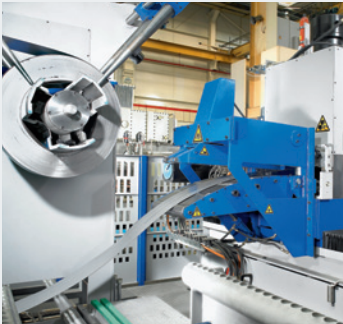


PLATINENSCHNEIDANLAGEN



- Elektroblech-Schneidanlagen
mit einer Presskraft von 2.500 kN bis 6.300 kN

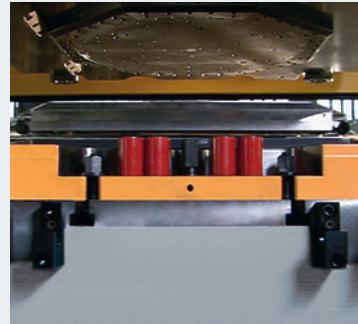
BANDANLAGEN



- Kurzbauforn

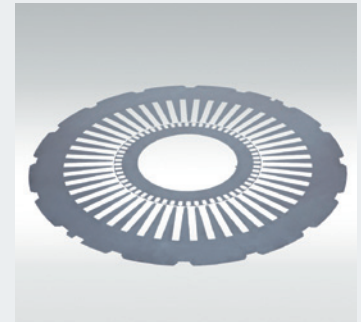
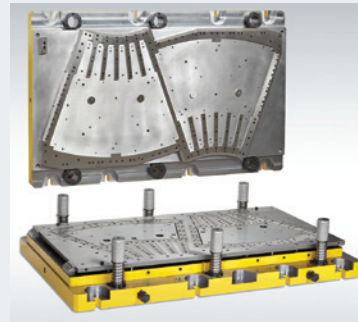
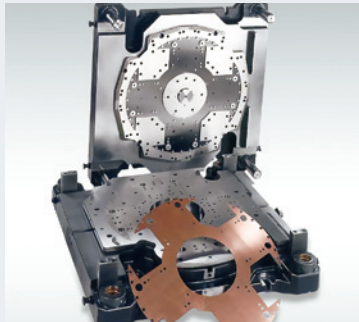
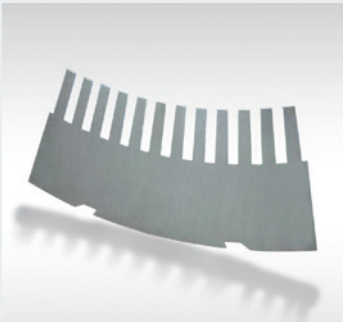


- Langbauform



- Entnahmeschaufel

WERKZEUGE



- Werkzeuge für Segmente und Rotoren/Statoren

NUTANLAGEN

HANDBEDIENTE NUTENSTANZEN



- Ronden 80 kN, 200 kN
- Ronden und Segmente 250 kN
- Segmente 320 kN

AUTOMATISIERTE NUTANLAGEN



- Mit Drehkreuz (Circular Notchmaster) für Stapeldorne

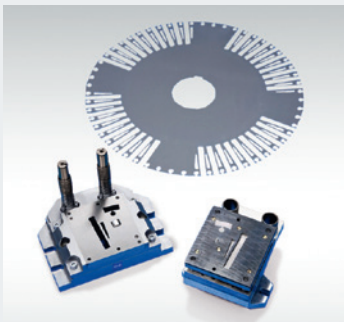
AUTOMATION VON BESTEH

ANLAGENVERKETTUNG

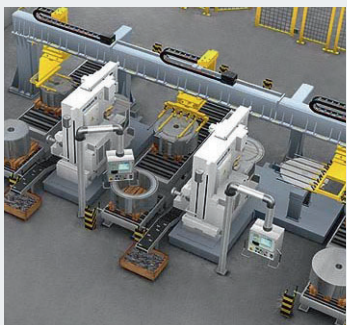


- Drehkreuz
- Linearverkettung

NUTWERKZEUGE



EN

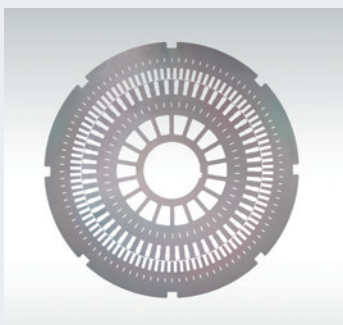


- Mit Linearautomatisierung (Transfer Notchmaster) für Paletten

ENDEN ANLAGEN



- Roboter



SCHULER SERVICE. MEHR LEISTUNG DURCH OPTIMALEN SERVICE.



Der Schuler Service bietet Ihnen ein maßgeschneidertes Leistungsangebot über den gesamten Lebenszyklus Ihrer Anlage. Über 900 Servicemitarbeiter weltweit sichern Ihnen kompetente Unterstützung und eine partnerschaftliche Zusammenarbeit rund um die Uhr zu.

KOMPETENZ

PARTNERSCHAFT

PRODUKTIVITÄT

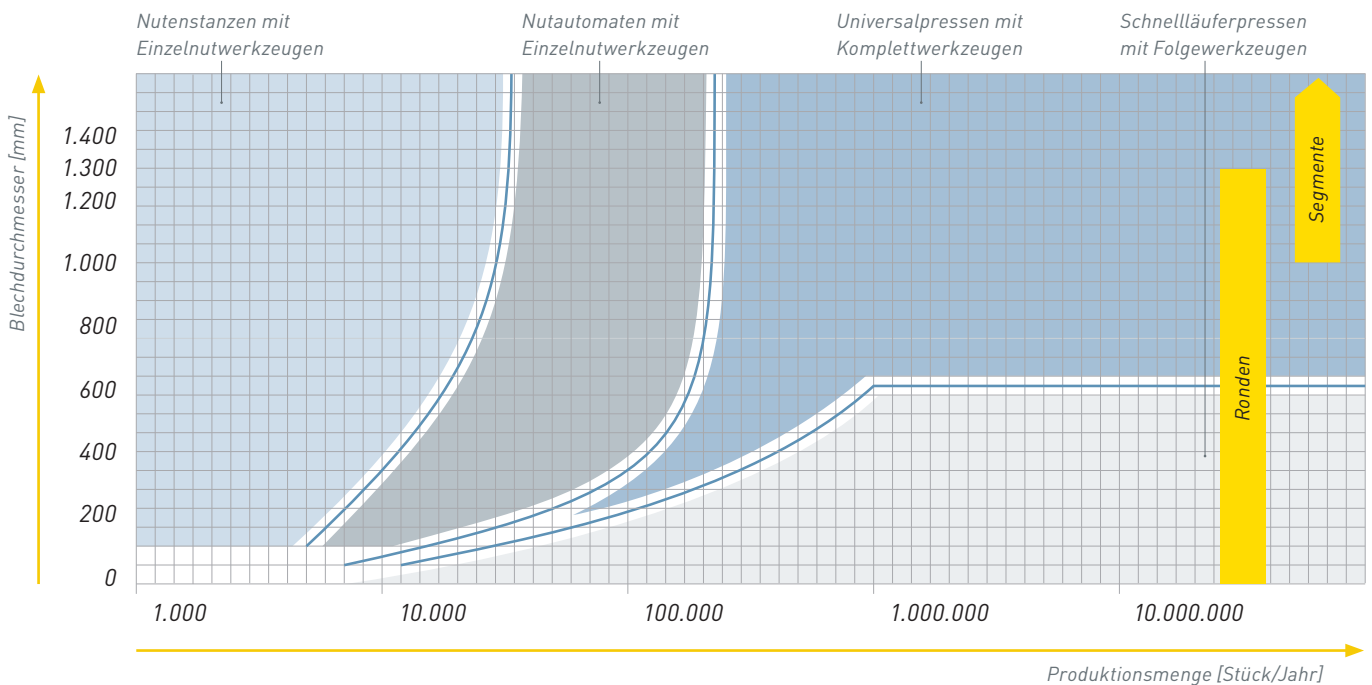
SICHERHEIT

ZUKUNFT

Erfahren Sie mehr. Einfach den QR-Code mit der Kamera Ihres Smartphones oder Tablets scannen
www.schulergroup.com/service



Technologien made by Schuler für eine wirtschaftliche Produktion von Rotor- und Statorblechen. Die Herstellung von Elektroblechen erfordert durchmesser- und stückzahlabhängig verschiedene Werkzeug- und Maschinentechnologien. Die Grafik zeigt schematisch die Einsatzbereiche für Einzelnut-, Komplet- oder Folgewerkzeuge.





www.schulergroup.com/Drives_Generators

Erfahren Sie mehr. Einfach den QR-Code mit der Kamera Ihres Smartphones oder Tablets scannen.

Schuler Pressen GmbH

Bahnhofstraße 41

73033 Göppingen

Tel. +49 7161 66-0

Fax +49 716 166-233

Schuler Service Tel. +49 7161 66-690

Schuler Service Fax +49 7161 66-626

info@schulergroup.com

www.schulergroup.com

Schuler Pressen GmbH

Werk Weingarten

Schussenstraße 11

88250 Weingarten

Tel. +49 751 401-01

Fax +49 751 401-2458