

Mechanische Massivumformanlagen

Ideal für die Kalt- und Halbwarmumformung und das Präzisionsschmieden



Mechanische Massivumformanlage

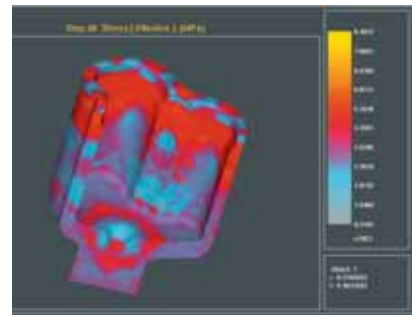
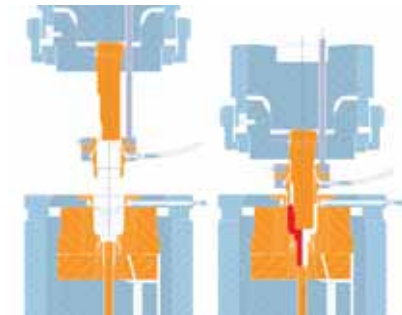
Schuler Anlagen zur Massivumformung sind insbesondere im Hinblick auf die Anzahl der zur Verfügung stehenden Umformstufen, das große Arbeitsvermögen und die langen Nennkraftwege zur wirtschaftlichen Realisierung großer und anspruchsvoller Werkstückgeometrien geeignet. Die von Schuler realisierten Systemlösungen reichen dabei von vollautomatisierten Pressenlinien über automatisierte Kaltfließpressen bis hin zu Schmiedelinien.

VORTEILE AUF EINEN BLICK

- Hohe Material- und Energieeinsparung gegenüber anderen Fertigungsverfahren
- Endkonturnahe Produktion durch near-net-shape-Qualität
- Sicheres Werkstückhandling durch Tischauswerfersystem und Stößelauswerfer
- Optimale Werkstückqualität bei hohen Werkzeugstandzeiten
- Werkzeug-Kühl- und Schmier-systeme für optimale Werkzeugstandzeiten
- Benutzerfreundliches Steuerungskonzept
- Höchste Teilequalität in den Bereichen Kaltumformung, Halbwarmumformung und Präzisionsschmieden
- Exzenter- und Gelenk-antriebspresen



Die Forderung nach near-net-shape-Qualität der Bauteile muss auch verfahrenstechnisch beherrscht werden. Schuler bietet umfassendes Know-how in sämtlichen Fragen der Verfahrensentwicklung und Werkzeug-technologie.



Das Zubehör auf Ihre Bedürfnisse zugeschnitten: Teiletransport durch 2- oder 3-Achs-Transfersystem und Roboter; Werkzeugwechselsysteme zum schnellen Wechsel von kompletten Werkzeugstufen, einzelner Matrizen oder des kompletten Werkzeugs; Werkzeug-Kühl- und Schmiersystem für optimale Werkzeugstandzeiten.

Von der Idee zur Serienreife: Verfahrensentwicklung bei Schuler.

Mechanische Massivumformanlagen			
Presskraft [kN]	Stößelhub [mm]	Hubzahl [Hub/min]	Tischfläche [mm x mm]
3.150	250	30 – 60	1.000 x 600
	500	22 – 45	
4.000	250	30 – 60	1.000 x 600
	500	22 – 45	
6.300	315	25 – 50	1.250 x 710 (1.250 x 710)
	420	25 – 50	
8.000	315	25 – 55	1.250 x 700
	500	22 – 45	
10.000	400	25 – 50	1.500 x 1.000 (1.500 x 850)
	630	18 – 38	
12.000	400	25 – 50	1.500 x 1.000 (1.500 x 850)
	630	18 – 38	
16.000	630	18 – 40	2.000 x 1.000 (2.000 x 1.000)
	800	16 – 38	
20.000	630	18 – 40	2.000 x 1.000 (2.000 x 1.000)
	800	16 – 38	
25.000	630	18 – 36	2.200 x 1.000 (2.200 x 1.000)
	800	16 – 32	
31.500	630	18 – 36	2.200 x 1.000 (2.200 x 1.000)
	800	16 – 32	
40.000	630	16 – 32	3.000 x 1.500 (3.000 x 1.500)
	1.000	15 – 25	

Stufenzahl in Abhängigkeit der Tischgröße wählbar

SCHULER PRESSEN GMBH & CO. KG

Bahnhofstraße 41 | D-73033 Göppingen | Telefon (0 71 61) 66-0 | Fax (0 71 61) 66-233
 info@schulergroup.com | www.schulergroup.com